

HYDRO FIL® Aktivkohle-Kerzenfilter Typ: AKF 0.25 – 1.0

Einsatzbereich

Aktivkohle-Kerzenfilter dienen der Entchlorung von Trink-, Brauch- oder Brunnenwasser und werden vorwiegend in der Vorbehandlung einer Umkehrosmoseanlage eingesetzt.

Das zu filtrierende Trinkwasser sollte möglichst frei von mechanischen Verunreinigungen sein.

Durch die Oberflächenreaktion der Aktivkohle mit dem noch vorhandenen freien aktiven Chlor im Trinkwasser entsteht Chlorid, das auf die Aktivkohle nicht beladend wirkt. Es wird mit dem Wasser ausgetragen. Das Oberflächenreaktionsvermögen vermindert sich im Laufe der Zeit durch den Schmutzanteil des Eingangswassers. Ist das Filtermaterial durch Schadstoffe erschöpft, muss ein Austausch (Filterkerzenwechsel) erfolgen.

Ausführung

Aktivkohlefilter mit Einweg-Spezial-Filterkartusche sind für den Einsatz in der Wasseraufbereitung geeignet. Eine Sichtkontrolle über das Klarsicht-Filtergehäuse ist möglich.

Das Gerät ist für den einfachen Filterkartuschenwechsel demontierbar gestaltet. Die bauseitige Trinkwasserleitung kann unkompliziert an den Ein- und Ausgang des Filters angeschlossen werden, eine Entlüftungsmöglichkeit ist im Filterkopf vorhanden.

Der Filter ist nur für den waagerechten Rohrleitungseinbau geeignet.

Der Filterkerzenwechsel ist spätestens alle 6 Monate oder bei Überschreitung des Restchlorgehaltes größer 0,05 mg/l durchzuführen.

Lieferumfang

HYDRO FIL® Aktivkohle-Kerzenfilter AKF bestehend aus:

- 1 x Filterkopf aus PP (Dichtungen EPDM)
- 1 x Entlüftungsventil am Filterkopf aus PP
- 2 x Anschlussverschraubungen aus PVC-U DN 20 (mit Klebemuffe)
- 1 x Klarsichtzylinder aus SAN (Styrol-Acrylnitril)
- 1 x Aktivkohle-Einweg-Filterkartusche (Innenrohr PP)
- 1 x Interne Rohrleitung aus PVC-U DN 20 (nur bei AKF 1.0)
- 1 x Bedienungsanleitung

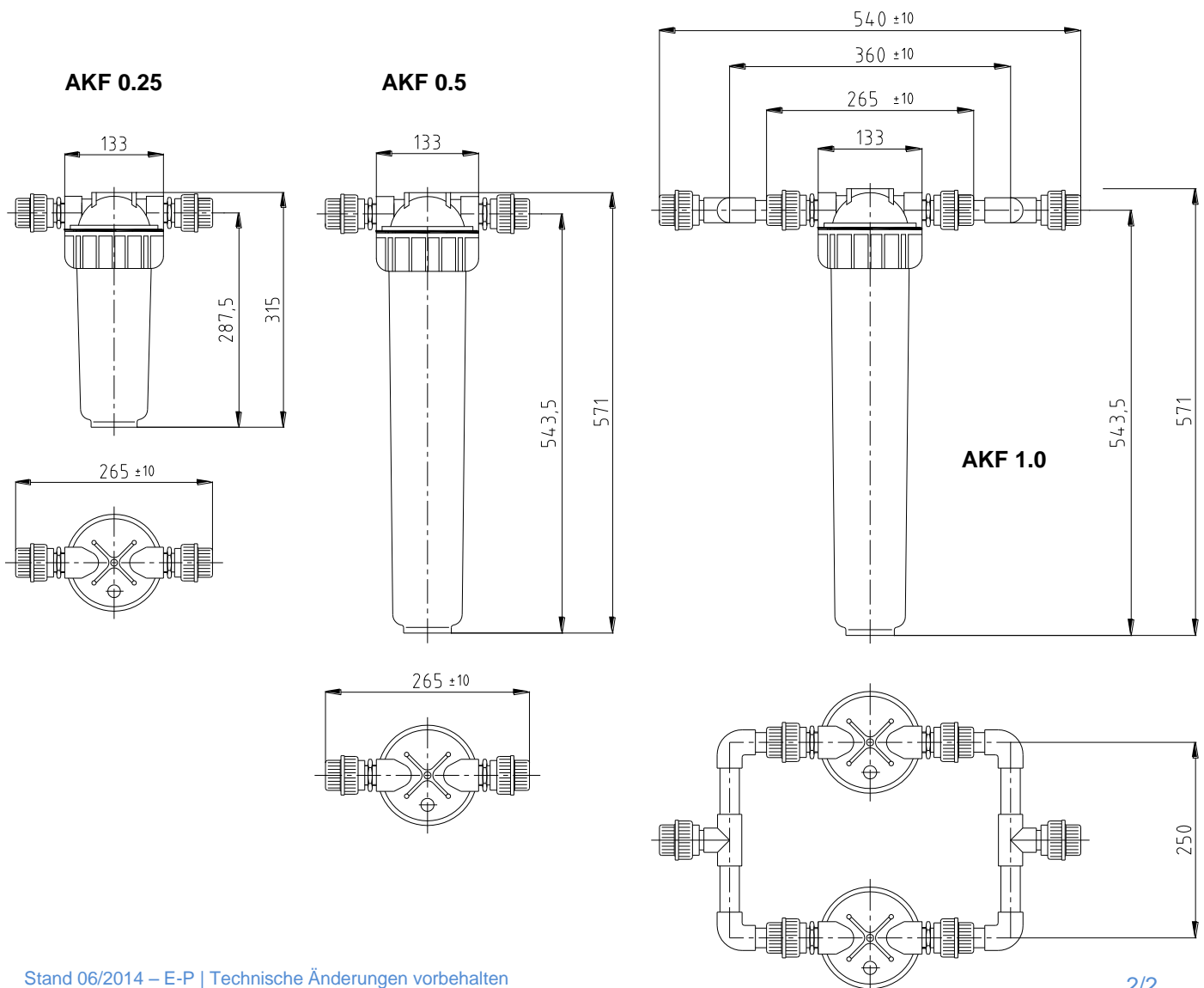


Hinweise / Installationsbedingungen

- Technische Daten und allgemeine technische Richtlinien sowie die örtlichen Installationsvorschriften sind zu beachten.
- Einbau des Aktivkohle-Kerzenfilters entsprechend DIN 1988.
- Die Umgebungstemperatur und evtl. auftretende Abstrahlungswärme dürfen 40 °C nicht übersteigen.
- Der Installationsort muss frostsicher ausgeführt sein.
- Der Aufstellungsraum muss frei von Lösungsmittel-, Farb-, Lack- und Chemikaliendämpfen sein.
- Zum Schutz vor Einspülungen von Grobstoffen aus dem vorgeschalteten Rohrleitungsnetz ist grundsätzlich ein Feinfilter vorzusehen.
- Es dürfen keine Zug-, Druck- und Torsionskräfte auf die Eingangs- und Ausgangsverbindungen wirken.
- Die freie Zugänglichkeit zur Anlage muss gewährleistet sein.

Technische Daten

HYDRO FIL®		AKF 0.25	AKF 0.5	AKF 1.0
Anschluss (Klebemuffe)		DN 20		
Nenndruck		PN 10		
Betriebsdruck	bar	2,5 – 8		
Wasser-/Umgebungstemperatur max.	°C	30 / 40		
Filterfeinheit	µm	10		
Durchflussleistung	m³/h	0,25	0,5	1,0
Aktivkohle-Filterkartusche / Anzahl		10" / 1	20" / 1	20" / 2
Einbaulänge (mit Verschraubung)	mm	265 ± 10	265 ± 10	540 ± 10
Einbauhöhe (ab Rohrmittle)	mm	287,5	543,5	543,5
Gesamthöhe	mm	315	571	571
Einbautiefe (ab Rohrmittle Ein-/Ausgang)	mm	65	65	190
Einbautiefe (gesamt) ca.	mm	130	130	380
Gewicht ca.	kg	1,5	3,5	5
Artikel-Nr.		555.866	555.864	555.865



Stand 06/2014 – E-P | Technische Änderungen vorbehalten

Hydrotec GmbH, Roland-Dorschner-Str. 5, 95100 Selb Tel. 09287 / 800 64-0 | info@hydrotec-selb.com | www.hydrotec-selb.com

2/2

Systeme und Lösungen für beste Wasserqualität